

OPIS:

Jednoskładnikowy, spienialny, poliuretanowy klej do płyt o niskiej gęstości typu LABELITE.

WŁAŚCIWOŚCI:

- Bardzo łatwy proces klejenia
- Brak konieczności mieszania
- Niskie zużycie produktu
- Niska siła ścisku podczas klejenia
- Szybkie utwardzanie
- Identyczne parametry obróbki dla spoiny jak i płyty LABELITE

WŁAŚCIWOŚCI FIZYCZNE		
Zużycie kleju (klejenie jednostronne)	(g/m ²)	120 – 150
Postać		ciecz
Lepkość w 25 °C	(mPa.s)	6500
Gęstość przed spienieniem		1.15
Kolor		ciemny bursztyn
Minimalne ciśnienie ścisku	(MPa)	1
Maksymalny czas otwarty przed klejeniem	h	1
Czas utwardzania przed obróbką	h	2
Maksymalna grubość kleju	(mm)	<1

WYTYCZNE STOSOWANIA:

- Nałożyć klej na jedną z klejonych powierzchni.
- Przeciwna powierzchnia klejona powinna zostać lekko zroszona wodą (natrysk).
- Przyłożyć obie powierzchnie do siebie i zapewnić docisk.
- Odczekać 2 h. przed obróbką.
- Klej zapewnia odpowiednie połączenie do 120 °C. Dla zastosowań powyżej tej temperatury proszę o kontakt z przedstawicielem technicznym.

BEZPIECZEŃSTWO I HIGIENA PRACY:

Zwykłe środki bezpieczeństwa powinny być zachowane podczas pracy z tymi produktami :

- Zapewnić efektywną wentylację miejsca pracy
- Nosić rękawice, okulary ochronne oraz odzież ochronną (materiał wodoodporny)

Szczegółowe informacje zawarte są w kartach charakterystyki składników kompozycji.

WARUNKI SKŁADOWANIA

Czas przechowywania produktu wynosi 6 miesięcy w nieotwieranych, oryginalnych opakowaniach w temperaturze między 15 a 25°C. Data przydatności jest umieszczona na opakowaniu. Częściowo opróżnione opakowania powinny być bezzwłocznie zamykane po użyciu pod osłoną gazu obojętnego (azot).

OPAKOWANIA:

- 6 x 1 Kg

GWARANCJA

Wszystkie informacje zawarte powyżej są rezultatem badań i testów przeprowadzonych w naszym laboratorium w ściśle określonych warunkach. Użytkownik ponosi pełną odpowiedzialność za określenie przydatności (w swoich warunkach) produktu AXSON (przed dokonaniem zakupu) do proponowanego zastosowania. AXSON gwarantuje zgodność swojego produktu z jego specyfikacją, lecz nie może zagwarantować jego kompatybilności z jakimkolwiek szczególnym zastosowaniem. AXSON odrzuca jakąkolwiek odpowiedzialność za zniszczenia lub wypadki, które spowodowane zostały użyciem jego produktów. Odpowiedzialność AXSON jest ściśle ograniczona do zwrotu pieniędzy lub wymiany produktu niezgodnego z jego specyfikacją.

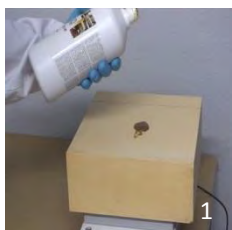
DYSTRYBUCJA



AMOD - ANDRZEJ MODRZEWSKI
ul. RYDYGIERA 8, 01-793 WARSZAWA
TEL./ FAX. 22 633 85 06 ; TEL. / FAX. 22 669 39 76
TEL. KOMÓRKOWY 602 26 11 15
info@amod.com.pl www.amod.com.pl

Klejanie

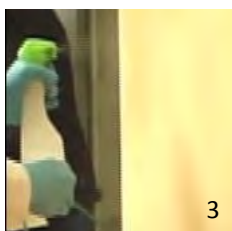
- **Bardzo łatwy w użyciu**, LABELITE GLUE nie wymaga mieszania.
Jednoskładnikowy klej, którego właściwości klejące są aktywowane w kontakcie z wodą.



- Upewnić się, że powierzchnie klejone są wolne od kurzu.
- Wylać produkt na powierzchnię klejoną ok. (120g/m²)



- Rozsmarować klej po powierzchni. Grubość nałożonego produktu musi być mniejsza niż 1 mm

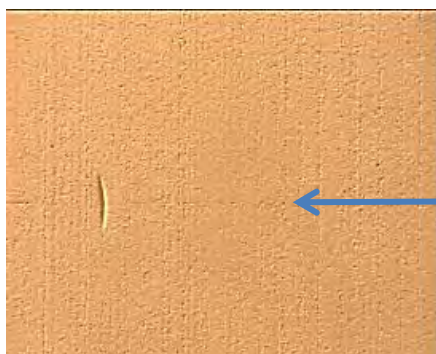
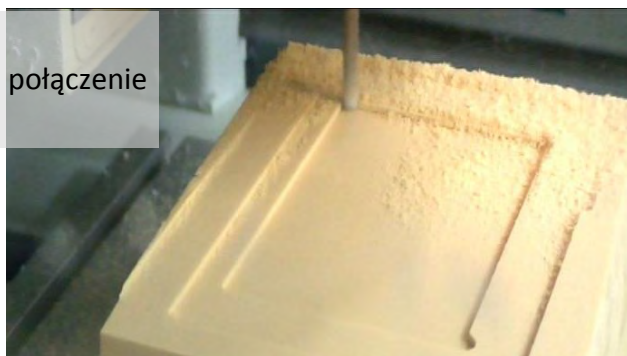


- Natrysnąć wodę na drugą powierzchnię klejoną (zwilżyć)



- Złożyć obie powierzchnie razem i lekko docisnąć.

- **Połączenie jest gotowe do obróbki po 2 h.**
Klej Labelite Glue zapewnia bardzo dobre połączenie kohezyjne bloków poliuretanowych.



- **Labelite Glue zapewnia doskonałą jakość połączenia.**
Linia połączenia jest praktycznie niewidoczna a jej spieniona struktura jest niemal identyczna z klejoną płytą LABELITE.